



Informe del Mercado de Valores
Informe Diario
Del 16 de Mayo de 2011

Mercados de Valores Internacionales

PRINCIPALES INDICES BURSATILES EE-UU

INDICE	CIERRE DEL DIA		VARIACIONES	
	16/05/2011	13/05/2011	ABSOLUTA	RELATIVA
Dow Jones	12,584.37	12,595.75	-47.38	-0.38%
Nasdaq	2,782.31	2,828.47	-46.16	-1.63%
S&P	1,329.47	1,337.77	-8.30	-0.62%

NUEVA YORK (Reuters) - El índice Nasdaq cayó con fuerza el lunes y arrastró a Wall Street, que perdió terreno luego de que los inversores vendieron papeles que tuvieron recientes alzas, en otra señal de la creciente inquietud sobre algunos sectores de la economía doméstica.

Las preocupaciones respecto a la capacidad del mercado de extender las recientes ganancias han aumentado.

El esperado final del programa de estímulo de 600,000 millones de dólares de la Reserva Federal en junio y el reciente colapso de los precios de las materias primas ha vuelto a los inversores más propensos a vender las acciones más volátiles que tuvieron mejor desempeño en el 2011.

Las acciones del líder del sector tecnológico Amazon.com perdieron un 5 por ciento, a 192.51 dólares, mientras que otros papeles de alto riesgo del mismo sector, como Priceline.com y Netflix, bajaron un 3.30 por ciento y un 3.80 por ciento, respectivamente.

Jeffrey Saut, jefe de estrategias de inversión en Raymond James Financial, dijo que al acercarse el fin del programa de la Fed existe la posibilidad de "la primera corrección decente porque la gente se preocupará sobre si la economía conseguirá suficiente tracción" para crecer por su cuenta.

Datos que muestran una debilidad económica se sumaron a los temores. El lunes, un indicador de la actividad manufacturera en Nueva York cayó más que lo esperado en mayo, a su nivel más bajo en cinco meses, dijo la Reserva Federal de Nueva York.

Las acciones relacionadas con la producción de bienes de consumo masivo y compañías tecnológicas fueron las mas rezagadas en el S&P 500, y sus pérdidas superaron las ganancias de sectores defensivos como cuidado de la salud y servicios públicos.

El reciente comportamiento de precios augura una nueva debilidad del mercado, dicen algunos analistas. El S&P 500 terminó apenas por debajo del nivel clave de soporte a corto plazo de 1,330 puntos, cerrando en su nivel mas bajo desde el 19 de abril.

"La semana pasada tuvimos una caída del índice de semiconductores, y esta semana el Nasdaq 100 está liderando el descenso", dijo John Kosar.



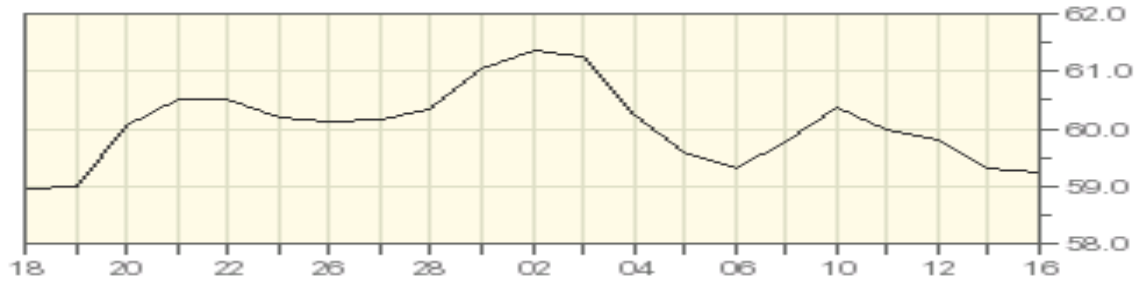
Superintendencia de Bancos y Otras Instituciones Financieras
Intendencia de Valores

COMPORTAMIENTO BURSATIL DE LOS SIGUIENTES BANCOS:

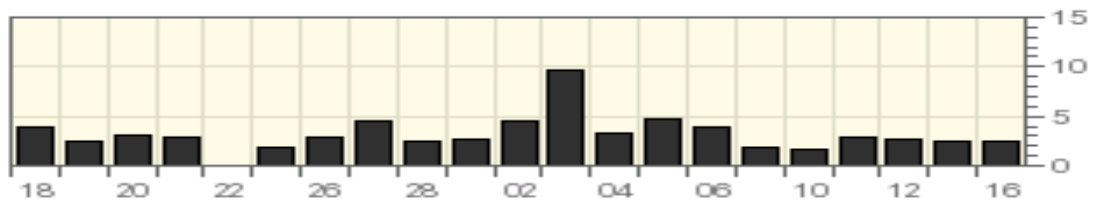
BANK OF NOVA SCOTIA (The)

Symbol	Last Trade 16/05/2011	Change	Volume
BNS	\$ 59.23	-0.07 (-0.12%)	237,332

Stock Price in Dollars



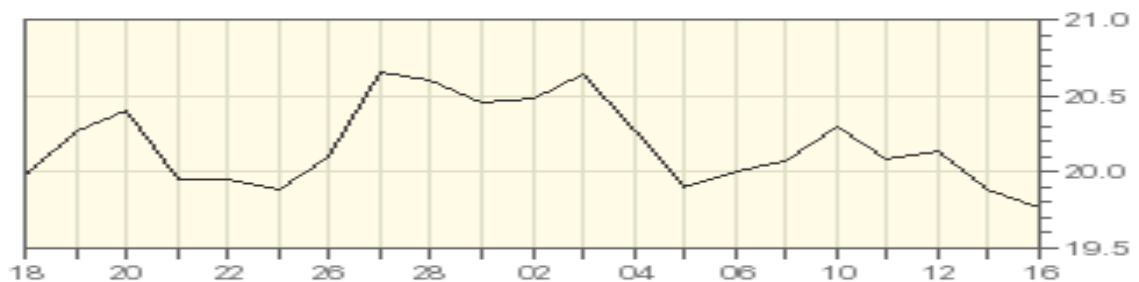
Volume (100,000s of shares)



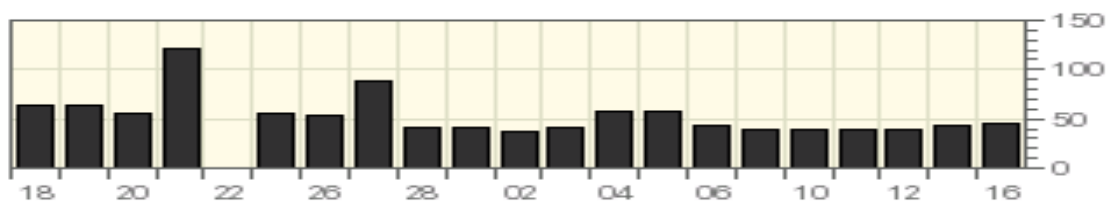
GENERAL ELECTRIC COMPANY

Symbol	Last Trade 16/05/2011	Change	Volume
GE	\$ 19.76	-0.13 (-0.65%)	44,036,674

Stock Price in Dollars



Volume (million of shares)



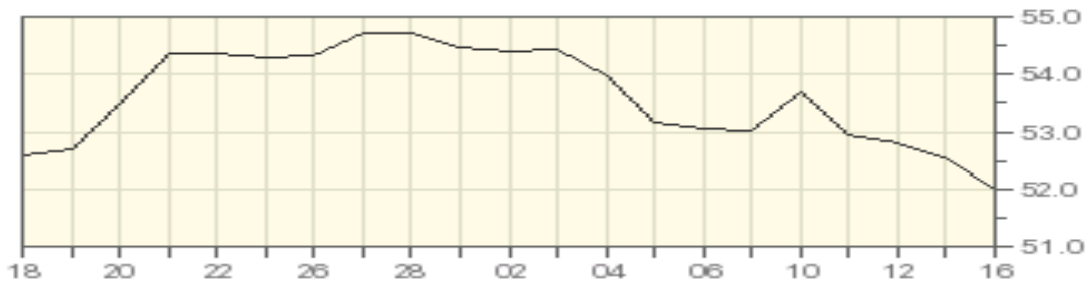


Superintendencia de Bancos y Otras Instituciones Financieras
Intendencia de Valores

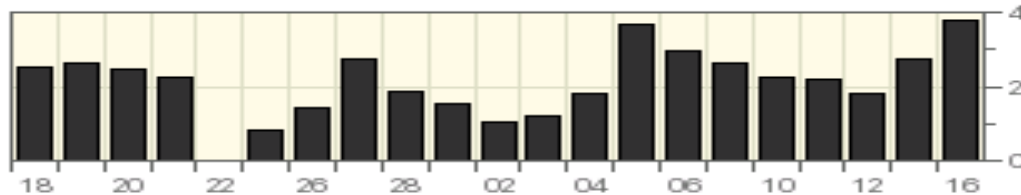
HSBC HOLDING PLC

Symbol	Last Trade 16/05/2011	Change	Volume
HBC	\$ 52.00	-0.54 (-1.03%)	3,802,279

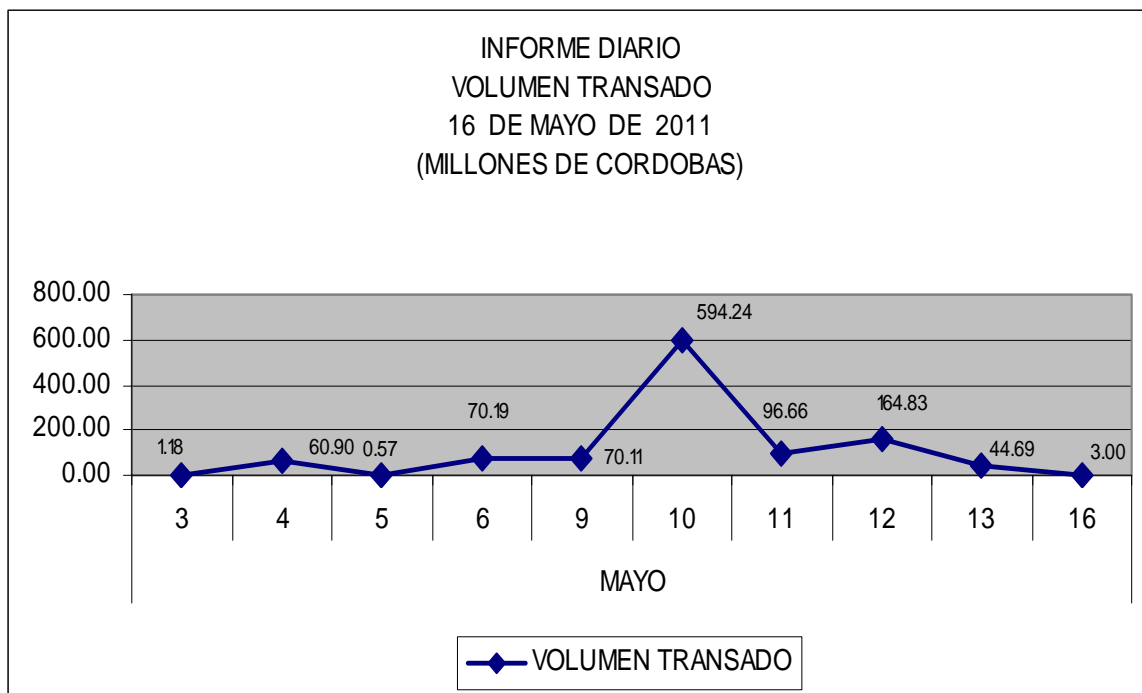
Stock Price in Dollars



Volume (million of shares)



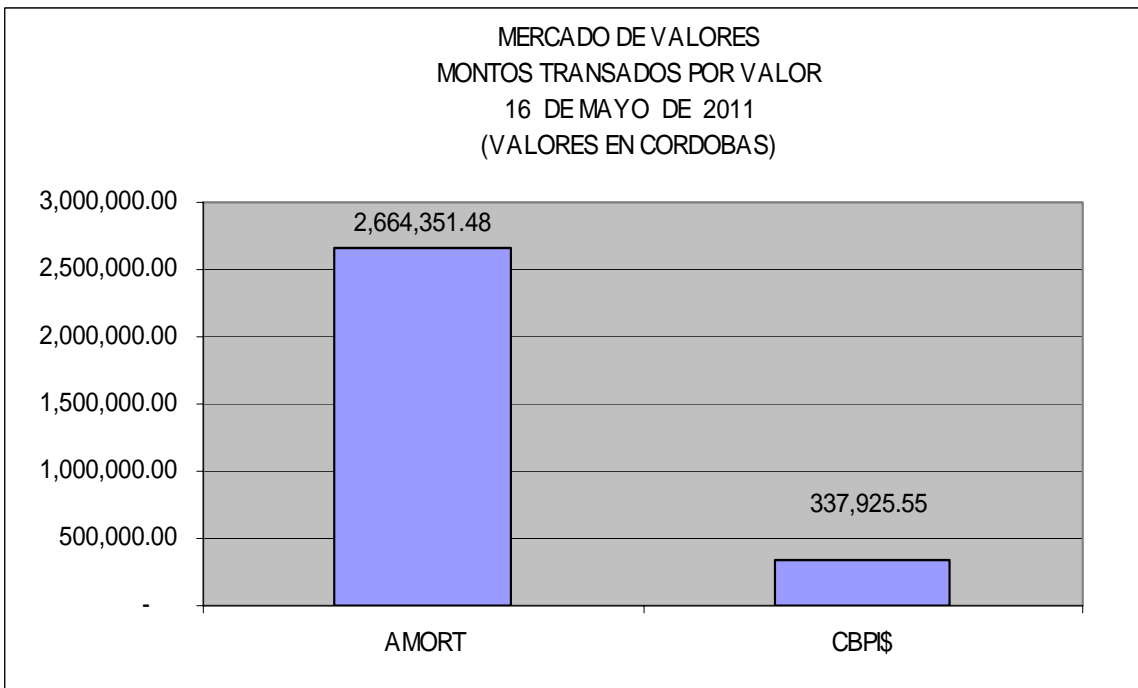
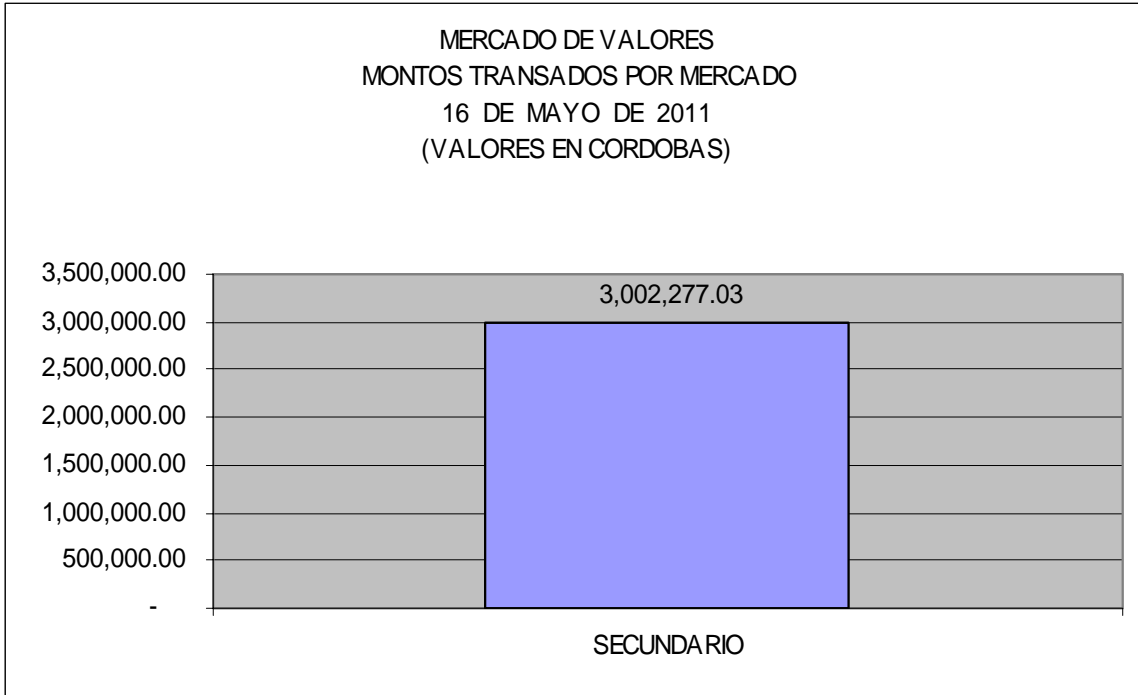
MERCADO DE VALORES DE NICARAGUA





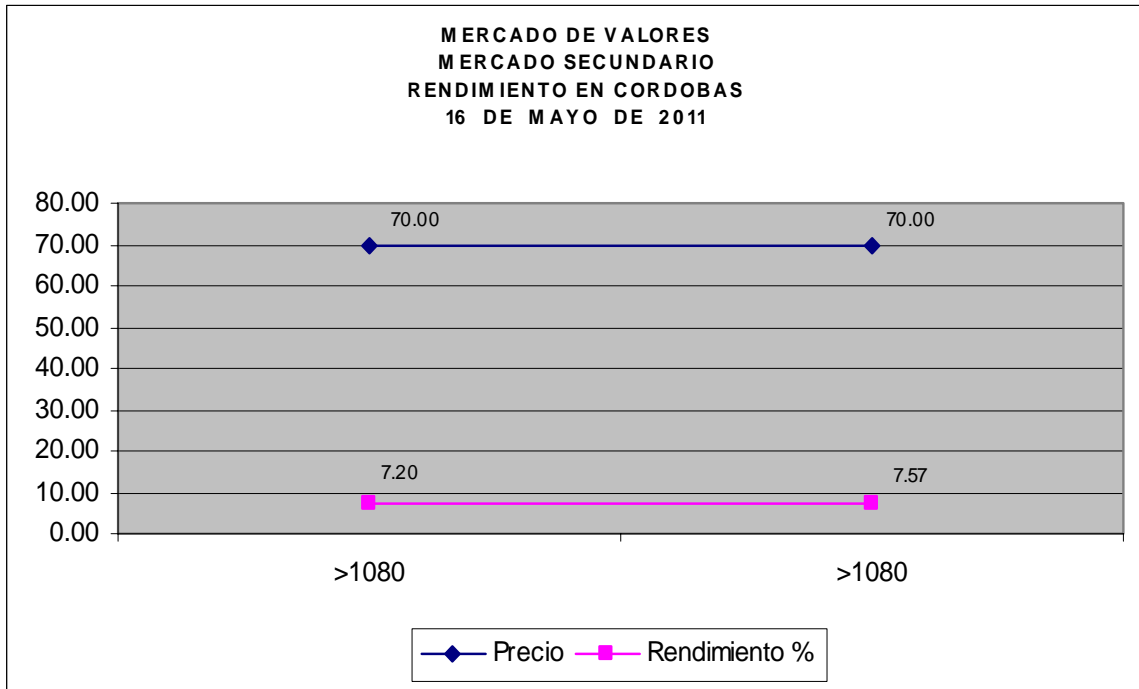
Superintendencia de Bancos y Otras Instituciones Financieras
Intendencia de Valores

Del 3 al 16 de Mayo de 2011 en el mercado de valores se han transados C\$ 1,106,420,694.94 córdobas.





Superintendencia de Bancos y Otras Instituciones Financieras
Intendencia de Valores



* Días al vencimiento.

Fuente: Bolsa de Valores de Nicaragua.